

## COME ADERIRE ALLO SCREENING?

Se hai tra i 50 e i 69 anni, la Asl ti invierà a domicilio la lettera d'invito con data e luogo per fare la mammografia.

Se vuoi spostare l'appuntamento, contatta il Centro Screening:

- telefona al numero **0862 368702** dal lunedì al venerdì (dalle 9:00 alle 13:00)
- scrivi una e-mail a **screening@asl1abruzzo.it**



## DOVE EFFETTUARE L'ESAME

### AREA L'AQUILA

presso il servizio Diagnostica senologica  
del Presidio Ospedaliero  
San Salvatore dell'Aquila

### AREA MARSICA

presso il servizio di Radiologia  
del Presidio Ospedaliero  
SS. Filippo e Nicola di Avezzano

### AREA PELIGNA

presso il servizio di Radiologia  
del Presidio Ospedaliero  
SS. Annunziata di Sulmona

### AREA SANGRINA

presso il servizio di Radiologia  
del Presidio Ospedaliero  
di Castel di Sangro



## PER MAGGIORI INFORMAZIONI

Inquadra il QR Code sottostante



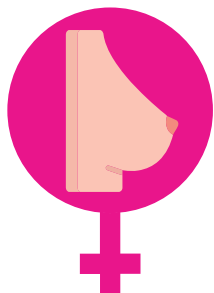
*10 minuti che valgono una vita*

**Aderisci al  
programma di  
SCREENING  
PER LA PREVENZIONE  
DEL TUMORE AL SENO**

**WWW.ASL1ABRUZZO.IT**



50 - 69 anni



## SCREENING PER LA PREVENZIONE DEL TUMORE AL SENO

Lo screening è **semplice, gratuito e funziona**, perché se la malattia viene scoperta in fase iniziale, è più probabile guarire completamente. Il tumore al seno è una malattia frequente tra le donne. La mortalità per questa patologia è però in costante diminuzione grazie allo **screening**, che permette di diagnosticare il cancro in una fase precoce, con la possibilità di proporre cure meno invasive e ottenere **maggiori probabilità di guarigione**.

### CHE COS'È LO SCREENING MAMMOGRAFICO?

È un programma di prevenzione che offre a tutte le donne residenti nella Regione Abruzzo, con età compresa tra i 50 e i 69 anni, un **esame mammografico completamente gratuito (senza impegnativa) ogni due anni**.



### CHE COS'È LA MAMMOGRAFIA?

La mammografia è un esame semplice, sicuro, che dura in media **10 minuti**: consiste nella compressione di entrambi i seni **tra due piastre** e l'esecuzione di una **radiografia della mammella**. Il personale che effettua la mammografia è **altamente qualificato e le apparecchiature adottate sono tecnologicamente avanzate e controllate**. Tutto ciò permette di ottenere immagini di ottima qualità con una minima esposizione ai raggi X. Per una maggiore sicurezza sulla diagnosi ogni esame viene letto da due radiologi esperti.

### ESITO DELLA MAMMOGRAFIA

Se l'esito della mammografia è negativo, il referto **verrà inviato a casa**.

Se si evidenziano immagini dubbie, verrai contattata per eseguire alcuni approfondimenti. Questa eventualità non deve creare ansie e timori: nella maggior parte dei casi la necessità di effettuare ulteriori esami non è dovuta alla presenza di un tumore, ma è indispensabile eseguirli proprio per esserne sicuri.

*un esame di screening dura in media 10 minuti • 10 minuti che valgono una vita, la tua.*