

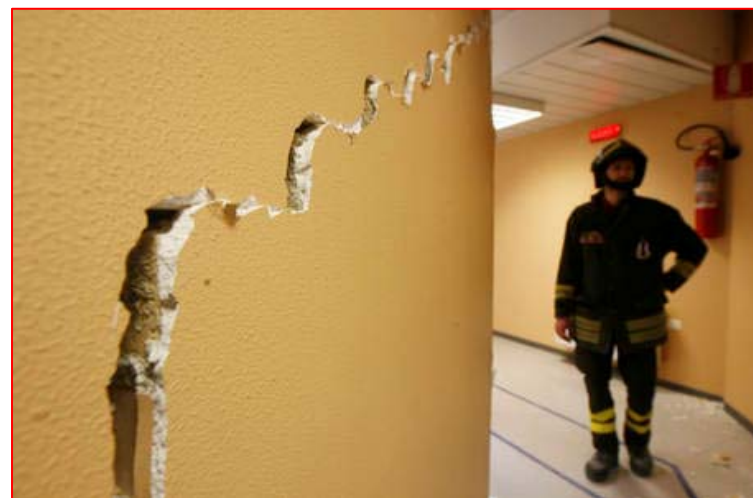


# *Le tecnologie informatiche a supporto dell'emergenza: esperienza sul campo dell'Ospedale dell'Aquila*

Ing. Maurizio Di Stefano

U.O.C. T.I.S.I.A. - ASL Avezzano Sulmona L'Aquila

# L'Ospedale dopo il sisma





## Il CED dopo il sisma



Immagini riprese con telefonino

# L'Ospedale da campo





## Situazione subito dopo il sisma:

- Sistemi centrali attivi
- Backbones ottici intatti
- Connessione Internet funzionante
- Periferia in stato non determinabile

# Necessità nell'immediato

- Ripristino accesso a rete aziendale
- Messa in sicurezza sistemi
- Connessioni con territorio



## Ripristino rete aziendale

- Installazione A.P. Cisco Aironet
- Collegamento con backbone ottico
- Distribuzione USB WiFi Keys
- Addestramento utenti ad uso USB Key WiFi



## Messa in sicurezza sistemi

- Studio problematiche virtualizzazione
- Configurazione soluzione BladeCenter
- Installazione BladeCenter
- Migrazione server fisici



## Connessioni con territorio

- Coinvolgimento Telecom per linee
- Installazione router WiFi presso campi
- Attivazione servizi verso sistemi centrali
- Addestramento utenti selezionati

## Ringraziamenti

- I miei preziosissimi collaboratori (in ordine alfabetico):
  - Michelino Eusani
  - Antonello Gagliardone
  - Giulia Paiola
  - Gabriella Sebastiani
  - Graziano Sebastiani
- Infoteam s.r.l. - Pescara
- SPEE s.r.l. - L'Aquila
- Telecom Italia s.p.a. - Roma

XII Convegno Nazionale AIIC - L'Aquila 19-21 Aprile 2012

"Le tecnologie per il Paziente: affrontare l'emergenza,  
gestire il quotidiano, valutare l'innovazione"



AIIC

associazione  
italiana  
ingegneri clinici

Grazie per la vostra pazienza.